

Phoenix

Reisen erster Klasse



MIDI
Alkoven | Liner

INHALT

PHOENIX PHILOSOPHIE	3
PHOENIX HIGHLIGHTS	
AUFBAUKONZEPT UND TOP QUALITÄT	4
KOMFORT SERIE	
AUFBAU	5
WOHNEN	6
SCHLAFEN	6
KÜCHE	6
BAD	7
ELEKTRISCHE ANLAGEN	8
WASSER-, HEIZUNGS- UND GASANLAGE	8
FAHRZEUGTECHNIK SERIE	
IVECO DAILY	9
TECHNISCHE DATEN	
MIDI ALKOVEN	10
MIDI LINER	11
ZUBEHÖR EXTRA	
FAHRGESTELL IVECO DAILY	12-13
AUFBAU	14
ELEKTRIK	15
WASSER + GAS	16
MÖBELBAU	17
POLSTER - GARDINEN - ROLLOS	18
DAS KLEINGEDRUCKTE	19

PHOENIX PHILOSOPHIE

Stolzes Handwerk und modernste Technologie für die eigenen vier Wände

Ein PhoeniX Reisemobil setzt höchste Maßstäbe an Technik, Verarbeitung und Sicherheit. Wir sind stolz darauf, die beste Qualität für Ihre vier Wände auf Rädern bereit halten zu können.

Das besondere an PhoeniX Reisemobilen ist, dass es wie Ihr Haus daheim von außen nach innen gebaut wird. Wir verzichten zu Ihrem Wohl bewußt auf die einfachere Montage in umgekehrter Weise, sondern bieten durch unsere Konstruktionsphilosophie Eigenschaften wie Langlebigkeit, Stabilität und Güte.

Auf das Chassis unserer namenhaften Hersteller wie IVECO und MAN bauen wir als erstes den Boden, die Wände und das Dach. Dabei wird die konstruktive und stabile Rückwand des Reisemobils und sämtliche Seitenwände fest mit Dach und Boden verbunden. Damit erreichen wir eine sichere und kompakte Außenkonstruktion, die Sie so bei keinem anderen Serienhersteller finden. Erst nach der Anfertigung dieser soliden Hülle, wird wie beim Hausbau die Haustechnik verlegt. Unsere Fachkräfte installieren sämtliche Leitungsbauten mit größter Sorgfalt und nach modernsten technologischen Standards. Unser Maßstab und Ziel an dieser Stelle ist absolute Zuverlässigkeit und Funktionstreue. Danach montieren unsere Schreiner

die individuell angefertigten Möbel. Dabei nutzen wir die Vorteile der Frontrahmenbauweise mit Aluminiumprofil, durch die unsere Möbel eine außerordentliche Festigkeit erhalten. Ihr Vorteil durch dieses Aufbaukonzept ist die enorme Stabilität allein durch die Fahrzeugkabine und die gewonnene Flexibilität bei nachträglichen Reparaturarbeiten am Ausbau. Denn jedes Möbelstück, welches verbaut wurde, kann auch einzeln wieder entnommen werden, da es kein tragendes Element der Fahrzeugkabine ist.

In unseren Werkshallen sind alle benötigten Gewerke zum Bau eines hochwertigen Wohnmobils vereint, so dass jedes Fahrzeug individuell gefertigt wird. Der Erfahrungsschatz unseres Teams reicht mittlerweile über Generationen hinweg, die sich mit Leidenschaft für beste Handwerksleistung einsetzen. Jedes PhoeniX Wohnmobil, das das Werksgelände verlässt, ist einzigartig auf der Welt.

Qualität und Sicherheit stehen bei PhoeniX an erster Stelle.



PHOENIX HIGHLIGHTS

AUFBAUKONZEPT UND TOP QUALITÄT

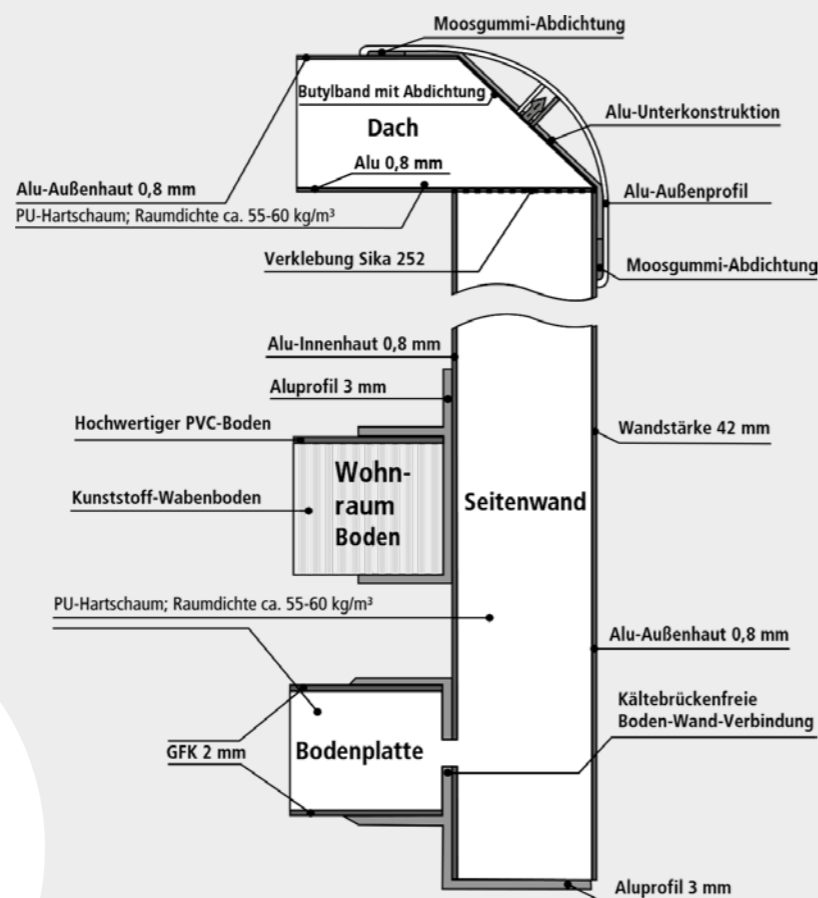
- 10 Jahre Dichtigkeitsgarantie auf den Aufbau gegen Eindringen von Feuchtigkeit
- Holzfreier, stabiler Waben-Zwischenboden aus glasfaserverstärktem MonoPan
- Große Stauraumklappen und Garagentüren mit 40 mm Wandstärke und zweifacher umlaufender Dichtung (äußere Dichtung als Schwalldichtung)
- Abgesenkter Rahmen in verstärkter Ausführung bei Fahrzeugen mit Heckgarage
- Breite Eingangstüre mit Fenster, Türe mit Zwei-Punkt-Verriegelung und Funkfernbedienung, Doppelbodenklappen, Garagentüren und Eingangstüre mit Ein-Schlüssel-System
- Hochwertige Materialien, Griffe und Beschläge = Stabile Möbel, langlebig und klapperfrei
- Elektronisch geregelte Eingangs-Doppel-Trittstufe mit Sicherheitsschaltung
- Einzigartige, perfekte Elektroinstallation in Haushaltsqualität = Beste Absicherung und hohe Ausfallsicherheit, jederzeit gut zugänglich
- Heizung im Doppelboden, optional mit optimal platziertem Motorwärmetauscher = Beste Wärmeausnutzung und hoher Wirkungsgrad
- Einbau von Komponenten namhafter Hersteller = Garantiert langlebige, fehlerfreie Funktion und ausgereifte Gebrauchsergonomie

Bauweise von außen nach innen, erst die Kabine, dann der Innenausbau

= Beste Wartbarkeit und optimaler Zugang zu den Komponenten

Selbsttragende, stabile und verrottungsfreie Sandwich-Bauweise mit PU-Schaum-Isolierung (42 mm dicken Alu-PU-Alu-Kabinenwände)

= Größtmögliche Insassensicherheit, langfristige Dichtigkeit des Aufbaus und hervorragende Wärmedämmwerte



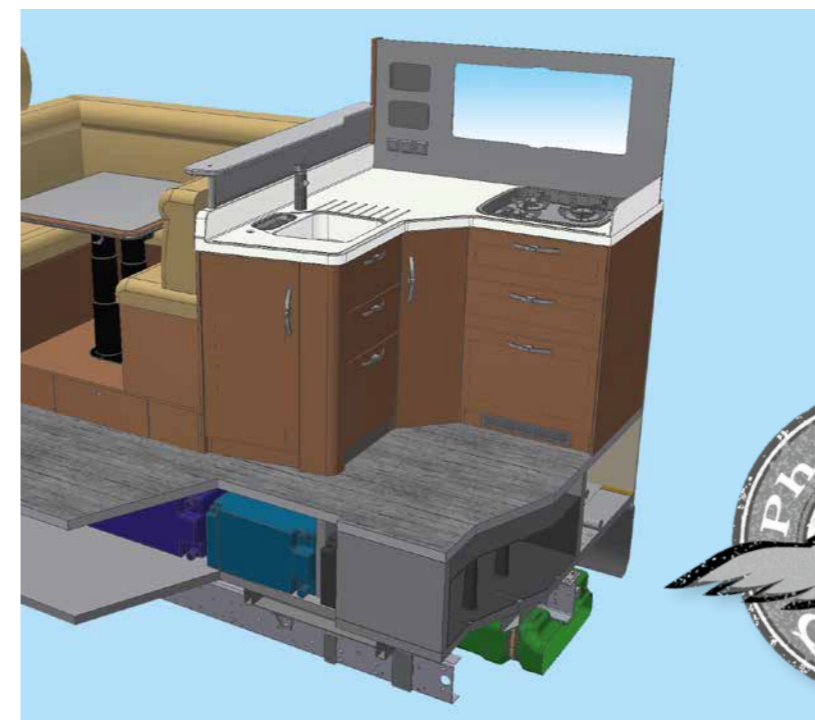
KOMFORT SERIE

AUFBAU

- Außenleuchte 12V mit Sicherheitsschaltung (autom. Abschaltung bei Motorstart)
- Breite Eingangstüre mit Fenster, Türe mit Zwei-Punkt-Verriegelung, Zuziehhilfe und Funkfernbedienung
- Doppelbodenkonzept, Doppelboden-Höhe: 38,5 cm, beheizte Stauräume, seitlich über Außenklappen zugänglich
- Doppelverglaste und getönte Acryl-Ausstell-/Schiebefenster Seitz D-Lux mit Waben-Kombirollo im Wohnbereich
- Elektronisch gesteuerte Doppel-Trittstufe mit Sicherheits-Schaltung (autom. Einfahren bei Motorstart und geschlossener Eingangstüre), zusätzliche Kontrolllampe am Armaturenbrett
- Heckgarage/Garagentüre, Größe je nach Modell
- Heckwand aus formstabilen GfK auf die Alu-PU-Alu Sandwich-Platte aufgesetzt
- Holzfreier, stabiler Waben-Zwischenboden aus glasfaserverstärkten MonoPan-Platten
- Modern gestylte Reisemobil-Optik
- PU-Schaum Isolierung 40 mm mit einer hohen Raumdichte für beste Isolierwerte und absolut keiner Aufnahme von Feuchtigkeit
- Seitenschürzen aus GfK
- Selbsttragende, hochstabile und verrottungsfreie Sandwich-Bauweise
- Unterer Boden aus verrottungsfreien GfK-Sandwich-Platten

Midi-Liner:

- Elektrisch angetriebener Rollo an der Panorama-Frontscheibe mit PU-Isolierung
- Frontformteil aus nahtlos, formstabilem GfK
- Panorama-Frontscheibe getönt
- Seitliche Hartglas-Schiebefenster (Fahrerhaus) in Isolierverglasung, getönt



KOMFORT SERIE

WOHNEN

Kleiderschrank in voller Raumhöhe mit Innenspiegel und Beleuchtung (nicht bei 6600 RSL)

Polster in Stoff oder Microfaser Denver

Raumtrennung zwischen Schlaf- und Wohnbereich durch Schiebetüre (je nach Grundriss)

Sitz Midi-Heki über der Sitzgruppe

Sitzbank mit 2x 3-Punkt-Gurtsystem (4-Personen-Zulassung)

Sitzgruppe mit hochwertigem, ergonomisch geformtem Luxuspolster

Wand- und Deckenverkleidung in atmungsaktivem Wandbelag

Wohnraumbeschneidung mit widerstandsfähiger Schichtstoff-Oberfläche

SCHLAFEN

Gemütliches Licht durch Einzel-Schaltung der LED-Leselampen

Großzügige Ablageflächen für Lesematerial und Nachtutensilien

INTERA - der innovative Matratzenbezugstoff zusammen mit dem viscoelastischen Schaumstoff Viscoline sind die optimalen Voraussetzungen für einen erholsamen Schlaf

KÜCHE

230V und USB-Steckdose

Doppelverglastes, getöntes Ausstellfenster Seitz D-Lux und Waben-Kombirollo

Edelstahl-Spüle mit verchromter Einhebel-Haushalts-Mischarmatur

Großzügige Stauschränke mit herausnehmbaren Einlegeböden

Küchen-Arbeitsplatte aus hochwertigem Mineralgranit

Küchenrückwand in Mineralgranit

Kühlschrank 100L einschl. 9L Frosterfach, Absorber, lageunabhängig, mit AES, LED-Beleuchtung, 12V, 230V oder Gasbetrieb

Mehrere Schubfächer mit Metallauszügen, Besteckschublade, 3-er Set Abfalleimer (modellabhängig)

Thermostatisch geregelter Dachlüfter (Abluft/Zuluft umschaltbar) über Küche

Versenkter Spinflo-Gasherd 3-flammig, Zündautomatik, Glasabdeckplatte und Spritzschutz

BAD

230V Steckdose

Ablage für Duschutensilien, Chromreling und herausnehmbare Trockenstange

Aufstellbares Micro-Heki mit Kombirollo in der Dusche

Badtüre mit massiver, gerundeter Metallklinke und Badschloss

Beleuchtung mit mehreren LED-Spots

Doppelverglastes, getöntes Badfenster Seitz D-Lux und Waben-Kombirollo

Duschkabinen mit Echtglas-Türen

Eckregalböden im Raumbad in Mineralgranit

Einhebel-Haushalts-Mischarmaturen am Waschbecken

Fest eingebaute Toilette mit Wasserspülung (Thetford) mit herausnehmbarer Kassette

Großer Waschtisch-Unterschrank

Handtuchheizkörper mit Drehregler

Spiegel auf Badtüre

Spiegelschrank und offene Ablagefächer mit Chromreling

Spritzwassergeschützte Beleuchtung in der Dusche

Toilettenpapierhalter, Flüssigseifenspender, Handtuchhaken, Handtuchstange, Toilettenbürste und Bademantelhaken

Waschtisch in hochfestem Mineralgranit mit eingelassenem Waschbecken



Die serienmäßigen Details können bei Sondergrundrissen und Sondermodellen abweichen.

KOMFORT SERIE

ELEKTRISCHE ANLAGEN

1 x 120Ah Gel-Batterie mit 25 A Ladegerät

230V FI-Personenschutzautomat

Automatische Ladung der 12V-Starter-Batterie über 230V Außenstromanschluss

Automatische Ladung der Wohnraum-Batterie während der Fahrt

Digitales Controlpanel mit prozentualer Anzeige der Wasser- und Abwasserkapazitäten, Anzeige des aktuellen Stromverbrauchs und Anzeige der verfügbaren Energiereserven in Prozent

Ladeautomatik mit elektronischer Regelung und Temperaturüberwachung

Wohn- und Schlafräume mit energiesparender LED-Beleuchtung, LED-Lesespots einzeln schaltbar

WASSER-, HEIZUNGS- UND GASANLAGEN

Abwasser-Ablass-Schlauch mit Bajonettanschluss (Aufbewahrung außerhalb des Fahrzeugs)

Automatisch arbeitende und elektronisch gesteuerte Warmwasseraufbereitung

Automatisch arbeitende, zentrale Druckwasserpumpe

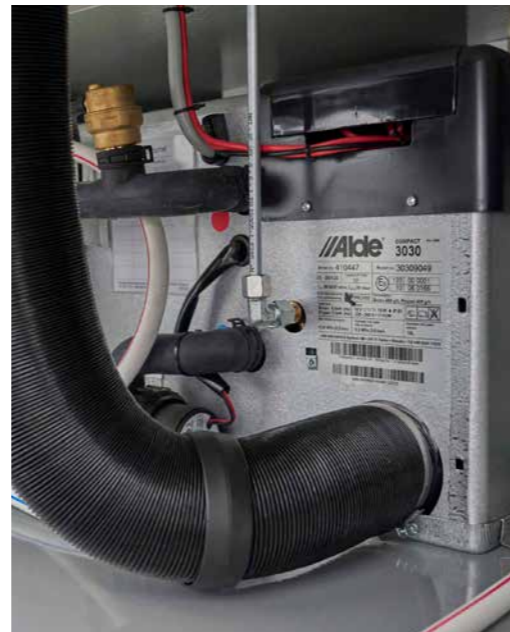
Frischwassertank 230L, in Fahrstellung 115L und Abwassertank 115L im beheizten Doppelboden

Gasflaschenraum für 2 x 11kg Gasflaschen

Komfort-Duomatik L Plus mit Fernanzeige und Drehknopf zum Festlegen der Betriebsflasche, mit EisEx und mit Crashsensor

Warmwasser-Zentralheizung ALDE mit Konvektoren im Wohnraum, Bad und Zwischenboden, mit integrierter Nachtabsenkung

Zusätzliche elektrische Heizpatronen 230V, maximal 3000 Watt



FAHRZEUGTECHNIK SERIE

FAHRGESTELL IVECO DAILY

6-Gang-Getriebe mit Heckantrieb, optional Wandlerautomatik

Anhängelast: bis 3.500 kg je nach Gesamt-Zuggewicht und Modell

Antiblockiersystem (ABS)

Antischlupfregelung (ASR)

Common-Rail-Direkteinspritzung

Diesel-Kraftstofftank: 90L

Elektrisch verstellbare und beheizte Außenspiegel mit Weitwinkelspiegel

Elektrische Bremslastverteilung (EBV)

Elektronische Wegfahrsperrung

Führerhaus-Radio mit DAB+

Komfort-Schwingsitze für Fahrer- und Beifahrer, mechanisch gefedert

Kraftstoff-Filterheizung

Leiterrahmen

Scheibenbremsen an Vorder- und Hinterachse

Serienlackierung in weiß

Stabilisatoren an Vorder- und Hinterachse

Tempomat

Urea Tank mit 20L Tankvolumen

Verstärkte Lichtmaschine Eco-Smart-Generator mit 2640W (12V x 220A)

Verstärkte Stoßdämpfer

Zentralverriegelung mit Fernbedienung

Midi-Liner:

Alufelgen Vorderachse mit Spurverbreiterung und Radkappen Hinterachse

Fahrgestell-Luftfederung: Hinterachse

Midi-Alkoven:

Elektrische Fensterheber für Fahrer- und Beifahrerseite

Fahrer- und Beifahrer-Airbag, Gurtstraffer

Hinterachse mit Blattfederung (Halbelliptik)

Nebelscheinwerfer mit statischem Abbiegelicht

Die serienmäßigen Details können bei Sondergrundrissen und Sondermodellen abweichen.

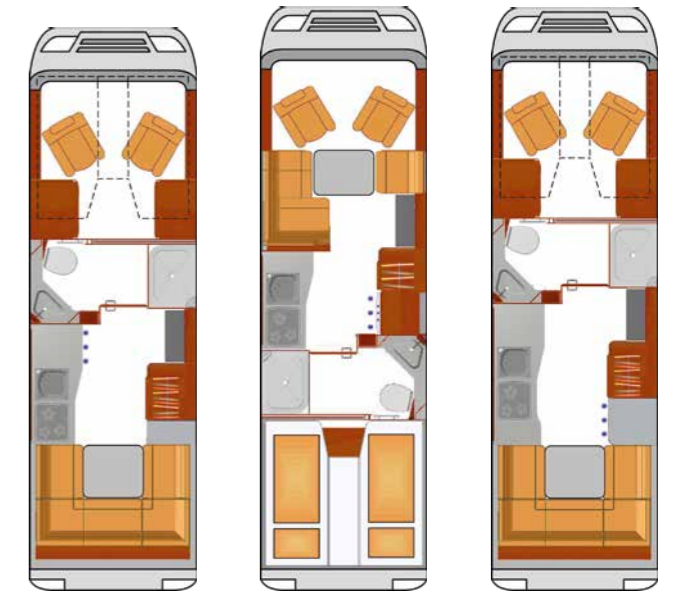
TECHNISCHE DATEN



MIDI ALKOVEN IVECO Daily

	50 C 16 6600 RSL	50 C 16 7200 RSLG	50 C 16 7400 RSL
Motor (Euro VI e)	4-Zylinder	4-Zylinder	4-Zylinder
Hubraum	2,3 L	2,3 L	2,3 L
Leistung	115 kW / 156 PS	115 kW / 156 PS	115 kW / 156 PS
Drehmoment	400 Nm	400 Nm	400 Nm
Radstand (mm)	4100	4350	4350
Länge (mm)	7050	7650	7850
Breite (mm)	2350	2350	2350
Höhe (mm) 1)	3350	3350	3350
Stehhöhe (mm)	2000	2000	2000
Technisch zulässige Gesamtmasse (kg)	5200	5200	5200
Masse in fahrbereitem Zustand (kg) 2)	4050	4270	4330
Zuladung (kg) 3)	1150	1150	870
Drei-Punkt-/Beckengurte (4)	4	4	4
Anzahl Schlaf-Plätze	2 - 4	2 - 4	2 - 4
Garage (b x h x l in mm) 5)	820 x 1.180 x 2.200	1.030 x 1.180 x 2.200	930 x 1.180 x 2.200
Garagentüre rechts Beifahrerseite (b x h in mm)	750 x 1.300	900 x 1.300	900 x 1.300
Garagentüre links Fahrerseite (b x h in mm)	350 x 1.200	650 x 650	650 x 650
Grundpreis Modell 2023 inkl. 19 % MwSt	181.500 €	185.000 €	188.800 €

1) Höhe gemessen mit HEKI-Dachfenster, ohne Sonderausstattung.
2) Gewichte nach Verordnung (EU) Nr. 1230/2012 in serienmäßiger Ausstattung inkl. Fahrer, Dieseldieselfuelstoff, Frischwasser, Gas und Stromanschlusskabel, ohne Zubehör.



MIDI LINER IVECO Daily

	50 C 16 7400 RSL	50 C 16 7700 L	50 C 16 7700 RSL
Motor (Euro VI e)	4-Zylinder	4-Zylinder	4-Zylinder
Hubraum	2,3 L	2,3 L	2,3 L
Leistung	115 kW / 156 PS	115 kW / 156 PS	115 kW / 156 PS
Drehmoment	400 Nm	400 Nm	400 Nm
Radstand (mm)	4100	4100	4350
Länge (mm)	7550	7850	7850
Breite (mm)	2350	2350	2350
Höhe (mm) 1)	3350	3350	3350
Stehhöhe (mm)	2000	2000	2000
Technisch zulässige Gesamtmasse (kg)	5500	5500	5500
Masse in fahrbereitem Zustand (kg) 2)	4580	4700	4700
Zuladung (kg) 3)	920	800	800
Drei-Punkt-/Beckengurte (4)	4	4	4
Anzahl Schlaf-Plätze	2 - 4	2 - 5	2 - 4
Garage (b x h x l in mm) 5)	930 x 1.180 x 2.200	1.450 x 1.330 x 2.200	930 x 1.180 x 2.200
Garagentüre rechts Beifahrerseite (b x h in mm)	900 x 1.300	1.300 x 1.300	900 x 1.300
Garagentüre links Fahrerseite (b x h in mm)	650 x 650	900 x 700	650 x 650
Grundpreis Modell 2023 inkl. 19 % MwSt	229.100 €	232.700 €	232.700 €

3) Zuladung im Sinne dieser Katalogangaben ist zu verstehen als Differenz zwischen der technisch zulässigen Gesamtmasse und der Masse in fahrbereitem Zustand.
4) Weitere Personenzulassung auf Anfrage
5) Bei Garagenmaßen sind Einschränkungen durch Heckabsenkung, Verkleidungen, Gurtrahmen oder ähnliches möglich.

ZUBEHÖR EXTRA

FAHRGESTELL

Artikel-Nr.	Sonderzubehör	Gewicht in kg	EUR inkl. MwSt.
26255	176 PS-Motor mit EURO VI e anstelle 160 PS	0	4.040,00 €
26340	207 PS-Motor mit EURO VI e anstelle 160 PS, nur in Verbindung mit Wandlerautomatik	0	6.070,00 €
130960	Anhängerkupplung mit Kugelkopf/Dose 12 V/13pol. Zulässige Anhängelast je nach Modell und Zul. ZugGesGewicht bis 3,5t	50	2.620,00 €
20107	Anhängersteckdose 12 V, 13-polig	2	280,00 €
26319	Auflastung Iveco Daily von 5.200 kg um 400 kg auf ein zulässiges GG von 5.600 kg	0	1.410,00 €
26474	Auflastung Iveco Daily von 5.200 kg um 600 kg auf ein zulässiges GG von 5.800 kg, nur in Verbindung mit Artikel 26142	0	1.900,00 €
150001	Bereitstellungsgebühr Iveco (inkl. Kfz-Brief, vollem Diesel- und AdBlue-Tank)	0	970,00 €
26327	Chassispaket Iveco Daily: Motor 3,0 l mit 207 PS anstelle 160 PS Anhängersteckdose 12 V, 13 polig Auflastung von 5,2 auf 5,6 t 170 l Kraftstofftank anstelle 90 l (Tankanzeige abweichend) Differentialsperre Klimaanlage Fahrerhaus	95	12.290,00 €
26070	Diesel Kraftstofftank 170 l für Iveco Daily (Tankanzeige abweichend)	75	2.620,00 €
20072	Differentialsperre	10	1.610,00 €
26501	Distanzscheiben für 50 C Hinterachse; je Seite 50 mm	8	1.200,00 €
131246	Doppel-DIN DAB+ Radio Hi-Connect mit Navigationssystem, mit TWIN-Farb-Rückfahrkamera; Navigation für Europa (Europa, Türkei, Russland), inklusive Multifunktionstasten	2	5.950,00 €
131245	Doppel-DIN DAB+ Radio Hi-Connect ohne Navigationssystem, mit TWIN-Farb-Rückfahrkamera, inklusive Multifunktionstasten	2	5.670,00 €
26294	Klimaanlage Fahrerhaus mit verstärktem Kompressor (170 cm ³) und Color-Verglasung Fahrerhaus (nur für Midi-Klasse - bei MaXi-Klasse Serie!!!)	15	3.300,00 €
26494	Lenkrad in Höhe und Neigung verstellbar	0	290,00 €
26188	Motor mit 207 PS anstelle 176 PS, nur in Verbindung mit Wandlerautomatikgetriebe	5	3.540,00 €
26286	Wandlerautomatik-Getriebe Hi-Matic mit 8 Schaltstufen	20	7.060,00 €
20016	zwei manuelle Heckstützen für Fahrzeuge mit Gfk-Heckmaske	10	710,00 €

FAHRGESTELL

Artikel-Nr.	Sonderzubehör	Gewicht in kg	EUR inkl. MwSt.
Midi-Alkoven:			
26142	Alufelgen 16" mit Spurverbreiterung für Vorderachse mit 235/65 R 16 Bereifung, Alu- Radzierblenden für Hinterachse mit 195/75 R 16 Bereifung	0	3.980,00 €
26568	Fahrsicherheitspaket bestehend aus: Elektrische Feststellbremse, Notbremsassistent (AEBS) + Abstandsregeltempomat (ACC), Aktiver Spurhalteassistent, ESP mit Seitenwindassistent, Traktion plus mit Bergabfahrhilfe, Aktives Reifenkontrollsystem, Multifunktionslederlenkrad	0	10.770,00 €
20063	Luftfederung für Hinterachse	25	6.680,00 €
26497	Voll-LED Abblend- und Fernlicht mit LED- Tagfahrlicht (nur für Alkoven)	0	2.760,00 €
Midi-Liner:			
28099	Fahrer- und Beifahrersitz als Luftschwingsitze „Luxus-Variante“ Bezug Leder (Sitzheizung, breite Armlehnen, Lendenwirbelstütze), nur in Verbindung mit Artikel 260192	0	3.210,00 €
28096	Fahrer- und Beifahrersitz als Luftschwingsitze „Luxus-Variante“ Bezug Stoff (Sitzheizung, breite Armlehnen, Lendenwirbelstütze)	0	3.210,00 €
28097	Fahrgestell Iveco-Daily-Liner Voll-Luftfederung (Vorder- und Hinterachse)	63	7.060,00 €



Achtung: Beim Einbau des oben aufgeführten Zubehörs erhöht sich die Masse des unbeladenen Serienfahrzeuges und verringert sich die mögliche Zuladung.

ZUBEHÖR EXTRA

AUFBAU

Artikel-Nr.	Sonderzubehör	Gewicht in kg	EUR inkl. MwSt.
120979	Außenmarkise 4,5 m mit eingebautem 230 V- Motor und LED-Strip; Tuchfarbe Mystic grau	43	2.620,00 €
120992	Außenmarkise 5 m mit eingebautem 230 V-Motor und LED-Strip; Tuchfarbe grau	49	2.950,00 €
130329	Seitz-Midi-HEKI Dachfenster anstelle Dachluke für Alkoven oder Heckbett Achtung, bitte Kunden informieren: Das Faltenrollo darf, um Beschädigungen zu vermeiden, während der Fahrt nicht geschlossen sein!	10	770,00 €
131188	Panorama-Dachfenster (HEKI 3) anstelle Midi-HEKI über Sitzgruppe für Midi-Fahrzeuge	10	1.200,00 €
130697	Garagentüre 70 x 75 cm auf der Fahrerseite anstelle 65 x 65 cm (B x H)	0	360,00 €
131122	Garagentüre 75 x 130 cm auf der Fahrerseite anstelle 65 x 65 cm (B x H)	10	430,00 €
130715	Zurrschienen-System für Garage einschl. Zurrösen (Serie beim Top-Liner)	2	520,00 €
Midi-Alkoven:			
130625	Alkovenerhöhung ca. 13 cm inklusive Dachreling Achtung: Fahrzeughöhe verändert sich dadurch!	10	3.060,00 €
Midi-Liner:			
130915	Verdunkelungsplissee für Windschutzscheibe, manuell betätigt von unten nach oben, für Midi- und MaXi-Liner	10	980,00 €



ELEKTRIK

Artikel-Nr.	Sonderzubehör	Gewicht in kg	EUR inkl. MwSt.
130088	Radio für Wohnbereich	1	710,00 €
131293	Absorberkühlschrank 177 l mit separatem 35 l Frosterfach anstelle 100 l Kühlschrank, mit AES- System für automatische Energiewahl, Einbaumöglichkeit modellabhängig Energieeffizienzklasse A plus (Stromverbrauch ca. 280 W/24 Std. bei 32° C Umgebungstemperatur)	10	1.500,00 €
130277	Kompressor-Kühlschrank 118 l einschl. 17 l Tiefkühlfach anstelle Serienkühlschrank (Grundriss abhängig)	6	570,00 €
130278	Kompressor-Kühlschrank 195 l einschl. sep. 44 l Tiefkühlfach anstelle Serienkühlschrank	10	1.160,00 €
130583	Geschirrspüler in der Küchenzeile für 4 Maßgedecke silbernes Frontdekor	20	1.660,00 €
130644	LED-Lichtleiste im Gläserschrank (klein), Beleuchtung in Farbe blau	0	110,00 €
130737	Mikrowellengerät ohne Grillfunktion, 230 V-Betrieb eingebaut im Hängeschrank oberhalb der Küchenzeile	8	1.640,00 €
130808	Solaranlage 165 W inkl. Solarladeregler	20	2.210,00 €
130809	Solaranlage 2 x 165 W inkl. Solarladeregler	38	3.730,00 €
130814	Dachklimaanlage Aventa Comfort Kälteleistung 2.400 Watt	34	2.980,00 €
130832	Elektrisch absenkbares Kaffeebord inkl. 230 V- Steckdose und Kaffeemaschine, nur in Verbindung mit Gläserschrank in der Küche	2	710,00 €
131235	Midi-Elektro-Power-Paket mit Batterie 210 Ah (anstelle 120 Ah Batterie), mit Wechselrichter 12 V/230 V Sinus Wechselspannung Dauerleistung 1600 VA/1300 W und Fernbedienung, plus 5 zusätzliche Steckdosen (3 x 230 V und 2 x Doppel-USB)	49	3.250,00 €
131239	vollautomatische TWIN-TV/Sat-Anlage Oyster V 85, mit einem 24" TFT-Fernseher (Receiver integriert) im Eingangsbereich oder bei Anrichte, TV-Vorbereitung im Schlafraum (12V, Antenne)	38	7.710,00 €
131242	Cytrac DX anstelle Oyster V 85, nur in Verbindung mit vollautomatische TWIN-TV/Sat-Anlage	24	0,00 €

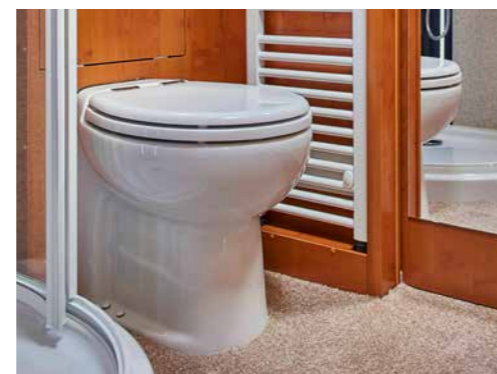


Achtung: Beim Einbau des oben aufgeführten Zubehörs erhöht sich die Masse des unbeladenen Serienfahrzeuges und verringert sich die mögliche Zuladung.

ZUBEHÖR EXTRA

WASSER + GAS

Artikel-Nr.	Sonderzubehör	Gewicht in kg	EUR inkl. MwSt.
120156	Separate Entlüftung für Abwassertank über Dach	1	270,00 €
120831	Abwassertank ca. 230 l anstelle Serien- Abwassertank ca. 115 l (Midi-Klasse)	17	260,00 €
130024	Gas-Backofen Luxusausführung (anstelle Geschirrauszug) mit Grillfunktion, hochisolierende Glastüre	23	1.360,00 €
130025	Gas-Außensteckdose	1	270,00 €
130026	Außendusche	2	410,00 €
130027	Zweite Toiletten-Wechsel-Kassette mit Halterung	5	290,00 €
130060	Toiletten-Zusatzentlüftung (SOG) über Dach (nicht für Festtank-Toilette)	1	510,00 €
130103	Keramik-Toilette mit Festtank (ca. 115 l) Bitte bei Übergabe den Kunden dringend informieren: 1. Dass nur sich selbst auflösendes Camping-Toilettenpapier verwendet werden darf! 2. Bei Aufleuchten der Kontrollleuchte ist der Fäkalientank zu leeren und darf nicht weiter benutzt werden (für Überfüllungsschäden wird keine Haftung übernommen)!	30	2.460,00 €
130171	Frischwasser-Tank (ca. 115 l) zusätzlich inkl. Absperrhahn (Absperrhahn nicht möglich bei RSL- Modellen) Bitte beachten: Beim Einbau von Zusatztanks kann es zu veränderten Achslasten sowie zu einer Veränderung des Fahrzeugleergewichts kommen. Bei Benutzung dieser Tanks ist darauf zu achten, dass das zulässige Gesamtgewicht sowie die Achslasten nicht überschritten werden!!!	132	780,00 €
130749	Toiletten-Zusatzentlüftung (SOG) über Dach (nicht für Festtank-Toilette) nur für Thetford Toilette C-260	1	570,00 €
130854	Thetford Toilette C-260 mit Keramik-Schüssel anstelle Serientoilette (bei SOG-Bestellung - Artikel 130749)	0	790,00 €
130898	City-Außenwasseranschluß mit Druckminderer (ohne Steckverbindung Wasserschlauch) Bitte Kunden darauf hinweisen, dass beim Citywasseranschluß der Wasserdruck auf 1,2 bar begrenzt ist, das heißt, dass auch ein verminderter Wasserdruck im Versorgungssystem ansteht.	2	480,00 €
131008	Motorwärmetauscher für WW-Heizung und Umwälzpumpe für Motorvorwärmung	2	1.360,00 €
150137	Heizkreislauf im Bereich des Heckbettes, umschaltbar mit Dreiwegeventil und Bypass	1	550,00 €
150211	Abwassertank Spülanschluß mittels Einfüllstutzen wie bei Frischwasser	1	280,00 €



MÖBELBAU

Artikel-Nr.	Sonderzubehör	Gewicht in kg	EUR inkl. MwSt.
121056	Kleiderschrank 40 cm breit mit Kühlschrankschrank- Hochschrank und kleiner Anrichte anstelle Kleiderschrank 60 cm mit Kühlschrankschrank unter der Anrichte	15	1.340,00 €
130855	Schubkastenauszug unter Sitzbank/ im Sockel vom RS-Tisch	5	330,00 €
130875	Baldachin für Midi-Heki mit 4 LED-Spots und Dimmer	4	620,00 €
130876	Baldachin für Mini-Heki mit 2 LED-Spots	2	520,00 €
131190	Baldachin für HEKI 3 mit 4 LED-Spots und Dimmer	4	690,00 €
131070	Dämmerlichtpaket stylX fantasy (Frontbereich/ Heckbereich/Eckleuchten)	3	1.690,00 €
131064	Gläsernschrank mit TFT-Fach anstelle Garderobe, mit 2 Glashalteböden und 8 Gläsern	6	1.200,00 €
131154	Gläsernschrank (ohne Tassen) in der Küche (für elektrisch absenkbares Kaffeebord)	5	410,00 €
131221	Fronten in Bergahorn hochglanz (nur in Verbindung mit stylX)	0	0,00 €
131222	Fronten in hochglanz weiß (nur in Verbindung mit stylX)	0	0,00 €
131223	stylX fantasy Marmor (= hell) für Midi-Modelle	20	5.260,00 €
131224	stylX fantasy Bernstein (= braun) für Midi-Modelle	20	5.260,00 €
131225	stylX fantasy Schiefer (= grau) für Midi-Modelle	20	5.260,00 €
131201	Möbelkorpus Dekor „Steineiche“ für Midi-Klasse (in Kombination mit Fronten in hochglanz weiß oder Bergahorn hochglanz; nur in Verbindung mit stylX fantasy)	0	2.140,00 €
131290	Möbelkorpus Dekor „Tiberino-Nuss“ für Midi-Klasse (in Kombination mit Fronten in hochglanz weiß oder Bergahorn hochglanz; nur in Verbindung mit stylX fantasy)	0	2.140,00 €
131243	Wohnkomfort-Paket bestehend aus: Motorwärmetauscher und Motorvorwärmepumpe Wohnraumteppich Baldachin für HEKI über Sitzgruppe Tisch absenkbar mit Polster	45	2.830,00 €
131247	Tisch absenkbar mit Tischpolster für Umbau zu einem Bett	10	580,00 €
Liner:			
120598	Schiebetüren gegenläufig zwischen Bad und Heckbett	20	1.490,00 €
130908	Hubbett Größe ca. 1200 x 2000 mm inklusive Miniheki für Iveco Daily	85	2.960,00 €
131004	Hubbett ausziehbar bis Breite 1400 mm	10	510,00 €

Achtung: Beim Einbau des oben aufgeführten Zubehörs erhöht sich die Masse des unbeladenen Serienfahrzeuges und verringert sich die mögliche Zuladung.

ZUBEHÖR EXTRA

POLSTER - GARDINEN - ROLLOS

Artikel-Nr.	Sonderzubehör	Gewicht in kg	EUR inkl. MwSt.
120838	Wohnraumteppich gekettelt, herausnehmbar	10	710,00 €
130618	BICOLOR für Lederpolster	0	220,00 €
130806	BICOLOR für Leder-Stoff-Kombination: oberer und unterer Wulst in Leder, Sitz- und Rückenfläche in Stoff	0	2.530,00 €
130807	BICOLOR für Leder-Stoff-Kombination: oberer und unterer Wulst in Stoff, Sitz- und Rückenfläche in Leder	0	3.110,00 €
165597	Raffrollos glatt	0	590,00 €
165598	Raffrollos mit durchgehender Falte	0	1.190,00 €
260192	Polster in sehr hochwertigem Leder	0	4.610,00 €

PHOENIX KONFIGURATOR

Konfigurieren Sie sich Ihr ganz persönliches Reisemobil
<https://phoenix.tef-kat.com/konfigurator/>

Scannen Sie dazu einfach den QR-Code und
 Sie gelangen zum Online-Konfigurator.



Achtung: Beim Einbau des oben aufgeführten Zubehörs erhöht sich die Masse des unbeladenen Serienfahrzeuges und verringert sich die mögliche Zuladung.

DAS KLEINGEDRUCKTE

Von der Schell Fahrzeugbau GmbH angebotenes Zubehör und Original-Teile für PhoeniX-Reisemobile sind speziell entwickelt und geprüft worden. Jede von der Schell Fahrzeugbau GmbH nicht freigegebene Änderung des werkseitigen Zustandes des PhoeniX-Reisemobiles kann zu einer Beeinträchtigung der Gewährleistung, der Dichtigkeitsgarantie und der Fahr- und Verkehrssicherheit führen. Sämtliche Maß- und Gewichtsangaben sind ca.-Angaben, Gewichts- und Maßschwankungen um +/- 5 % sind möglich. Die Masse in fahrbereitem Zustand ist gem. Art. 2, Ziff. 4 a) VO (EU) 1230/2012 definiert als: Masse des Fahrzeugs mit Standardausrüstung inkl. Fahrer (75 kg), zu 90 % gefüllter Kraftstofftank, zu 100 % gefüllte Flüssigkeiten enthaltende Systeme (Anhang V, Ziff. 2.6, Fußnote (h)) sowie, sofern vorhanden, der Masse des Ersatzrades/der Ersatzräder sowie des Werkzeugs. Die Wasserversorgungsanlage entspricht mindestens dem Stand der Technik 03/2009 (Richtlinie 2002/72/EG). Zuladung im Sinne der Katalogangaben ist definiert als: Differenz zwischen der technisch zulässigen Gesamtmasse und der Masse in fahrbereitem Zustand. Die angegebene Zuladung der PhoeniX-Reisemobile verringert sich bei Einbau von Zubehör und Sonderausrüstung. Zu beachten ist die unter allen Umständen einzuhaltende Mindest-Zuladung (vgl. Anhang I, Ziff. 2.6.4.1.2 VO (EU) 1230/2012). Die Mindest-Zuladung ist definiert als: Differenz zwischen der technisch zulässigen Gesamtmasse und der Masse in fahrbereitem Zustand erhöht um die Masse der Fahrgäste (je 75 kg) und die Masse der Zusatzausrüstung (Art. 2, Ziff. 3, 5 VO (EU) 1230/2012). Durch den Einbau von Zubehör und Sonderausrüstung kann es zu veränderten Achslasten kommen, so unter anderem auch bei zusätzlichen Wassertanks und deren Befüllung. Die Beladung des Fahrzeuges und die Einhaltung der zulässigen Achslasten bzw. die zulässige Gesamtmasse ist vor Antritt der Fahrt zu überprüfen und zu beachten. Sondergrundrisse und Sondermodelle können von den Gewichtsangaben und technischen Daten abweichen. Alle Preise für Fahrzeuge, Sonderausstattung und Zubehör gelten bis zur nächsten Auflage dieser Preisliste und verstehen sich in € inklusive der gesetzlichen MWSt. Sämtliche Preise sind unverbindliche Preisempfehlungen ab Werk. Die Preise für Sonderausstattungen und Zubehör

gelten nur bei werksseitigem Einbau und rechtzeitiger Disposition. Nachbestellungen in einem Zeitraum von 12 Wochen vor dem vereinbarten Liefertermin erfordern eine Absprache der Liefermöglichkeit. Bei Nachbestellungen innerhalb von 12 Wochen vor dem vereinbarten Liefertermin können zusätzliche Mehrkosten entstehen. Technische Änderungen, Druckfehler und Irrtum vorbehalten! Führerschein C/CE für Reisemobile über 7,5 t Es gibt bundesweit viele Fahrschulen, bei denen Sie in Wochenkursen unkompliziert und schnell zu einem Führerschein kommen. Oft werden auch Ferienkurse angeboten. Die Erfolgsquote der bestandenen Prüfungen liegt bei 94 %. Führerschein Klasse C Mit dieser Klasse können Sie Reisemobile (und LKW) über 7,5 t zulässigem Gesamtgewicht und mit einem Anhänger bis 750 kg Gesamtgewicht fahren. Die Ausbildung in der Klasse C dauert in der Regel bei vielen Fahrschulen eine Woche. Der Kurs beinhaltet einen theoretischen und einen praktischen Teil, jeweils mit Prüfung. Die Theorie findet im Wechsel mit dem Fahren statt. Die Kosten liegen bei ca. 1.800 € zuzüglich gesonderter Behördengebühren. Führerschein Klasse CE. Mit dieser Klasse können Sie Reisemobile (und LKW) über 7,5 t zulässigem Gesamtgewicht und mit einem Anhänger über 750 kg Gesamtgewicht (bis 40 t Gesamt-Zuggewicht) fahren. Die Ausbildung in der Klasse CE dauert in der Regel ebenfalls eine Woche, allerdings werden höhere Anforderungen als bei der Klasse C gestellt. Welche Unterlagen benötigen Sie: Passbild, Augenärztliche Bescheinigung, Ärztliche Bescheinigung, Erste-Hilfe-Lehrgang (2 x 8 Stunden für LKW). Mit diesen Unterlagen beantragen Sie bei Ihrer zuständigen Führerscheinstelle einen der o. g. Führerscheine. Wenn Sie die Unterlagen zurück haben, können Sie die Prüfung ablegen. Viele Fahrschulen vermitteln Ihnen am jeweiligen Ort gerne einen Wohnmobil-Stellplatz oder ein Hotelzimmer.

Phoenix

Reisen erster Klasse

Schell Fahrzeugbau GmbH
Phoenix-Reisemobile
Sandweg 1
96132 Aschbach
Tel. 095 55.92 29 - 0
Fax 095 55.92 29 - 29
info@phoenix-reisemobile.de
www.phoenix-reisemobile.de



Die Abbildungen in diesem Katalog enthalten teilweise Sonderausstattungen.
Technische Änderungen, Farbabweichungen und Irrtum vorbehalten. Stand Oktober 2023.